



### Bandeja de entrada

- Carpetas
- Outlook Express
- Carpetas locales
  - Bandeja de entrada
  - Bandeja de salida
  - Elementos
  - Elementos borrados
  - Borrador
  - Spam

- Abrir
- Buscar...
- Nueva carpeta...
- Cambiar nombre...
- Eliminar
- Agregar a la barra de Outlook...
- Propiedades

! g De Asunto Recibido

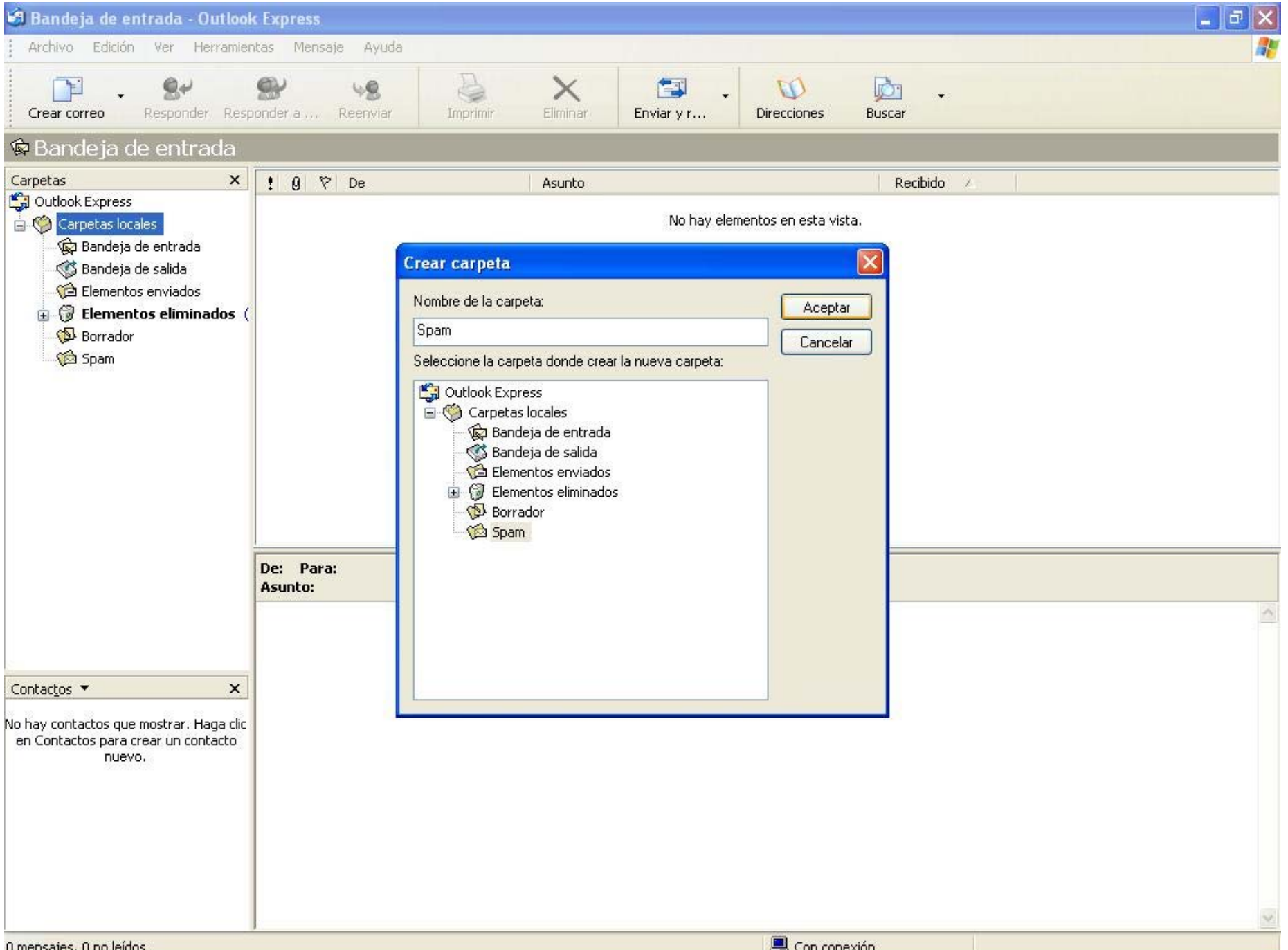
No hay elementos en esta vista.

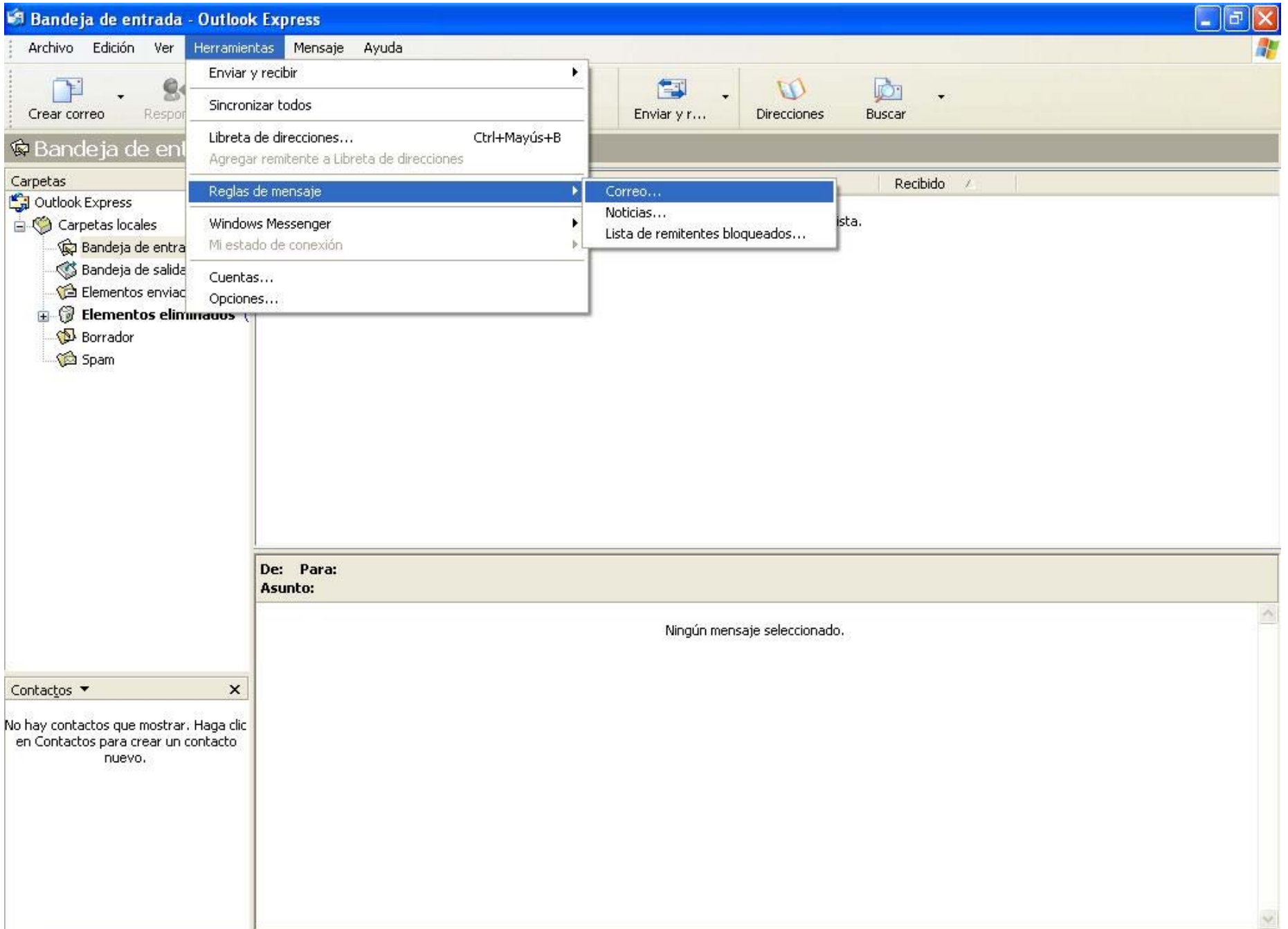
**De:** **Para:**  
**Asunto:**

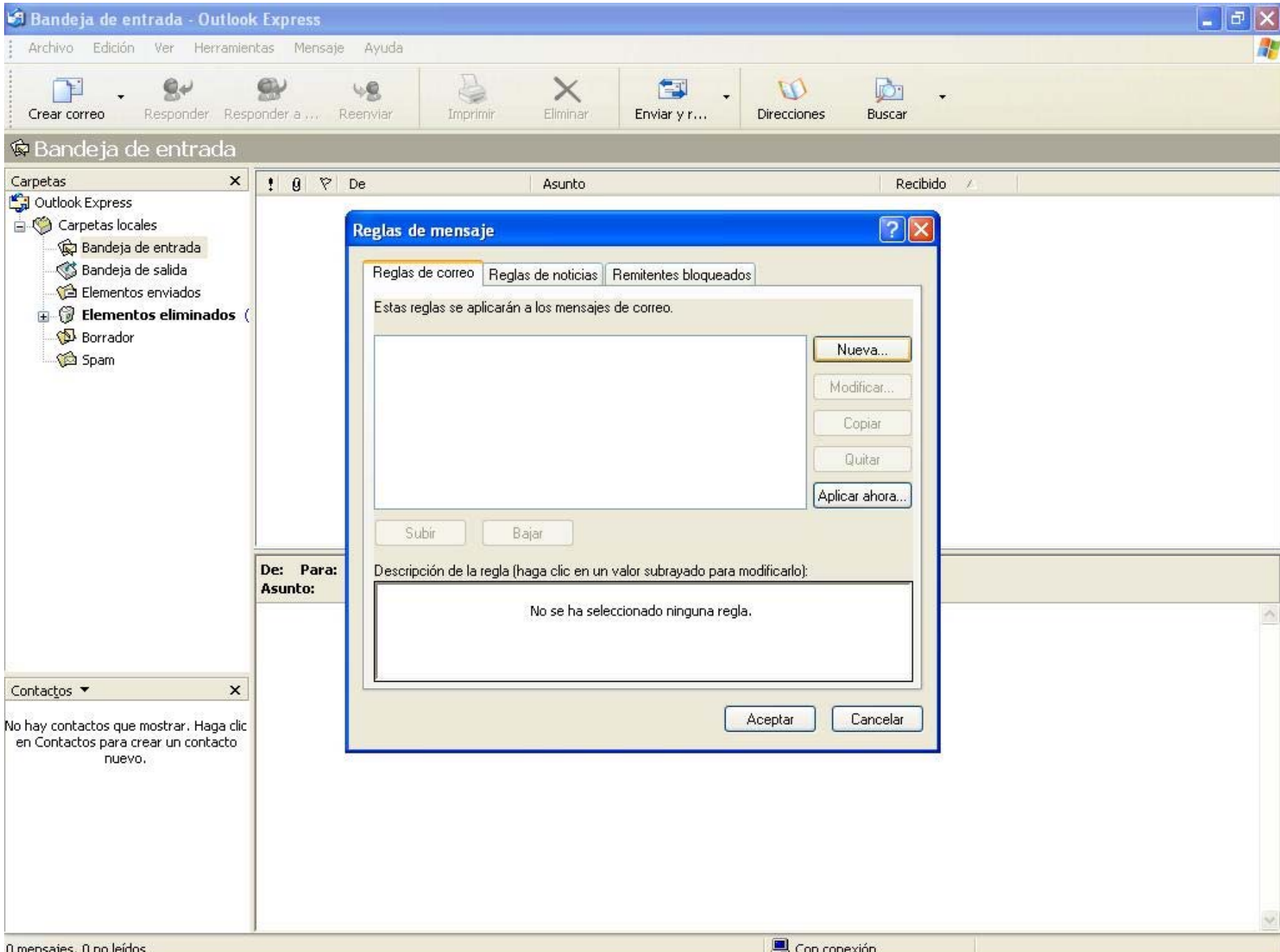
Ningún mensaje seleccionado.

### Contactos

No hay contactos que mostrar. Haga clic en Contactos para crear un contacto nuevo.







Bandeja de entrada - Outlook Express

Archivo Edición Ver Herramientas Mensaje Ayuda

Crear correo Responder Responder a ... Reenviar Imprimir Eliminar Enviar y r... Direcciones Buscar

Bandeja de entrada

Carpetas Outlook Express

- Carpetas locales
  - Bandeja de entrada
  - Bandeja de salida
  - Elementos enviados
  - Elementos eliminados
    - Borrador
    - Spam

De: Para: Asunto:

0 mensajes. 0 no leídos

Con conexión

### Reglas de mensaje

#### Regla de correo nueva

Seleccione primero las condiciones y las acciones y especifique después los valores en la descripción.

1. Seleccione las condiciones para la regla:

- La línea De contiene personas
- La línea Asunto contiene las palabras especificadas
- El cuerpo del mensaje contiene las palabras especificadas
- La línea Para contiene personas

2. Seleccione las acciones para la regla:

- Moverlo a la carpeta especificada
- Copiarlo a la carpeta especificada
- Eliminarlo
- Reenviarlo a personas

3. Descripción de la regla (haga clic en un valor subrayado para modificarlo):

Aplicar esta regla después de la llegada del mensaje  
La línea Asunto contiene las palabras especificadas  
Moverlo a la carpeta especificada

4. Nombre de la regla:

Nueva regla de correo nº 1

Aceptar Cancelar

Bandeja de entrada - Outlook Express

Archivo Edición Ver Herramientas Mensaje Ayuda

Crear correo Responder Responder a ... Reenviar Imprimir Eliminar Enviar y r... Direcciones Buscar

Bandeja de entrada

Carpetas

- Outlook Express
  - Carpetas locales
    - Bandeja de entrada
    - Bandeja de salida
    - Elementos enviados
    - Elementos eliminados
    - Borrador
    - Spam

De: Para: Asunto:

Reglas de mensaje

Regla de correo nueva

Seleccione primero las condiciones y las acciones y especifique después los valores en la descripción.

1. Seleccione una condición:

- La línea Asunto comienza con
- La línea Asunto contiene
- El correo electrónico es de
- La línea de asunto contiene

2. Seleccione una acción:

- Moverlo a una carpeta
- Copiarlo a una carpeta
- Eliminarlo
- Responder

3. Descripción:

Aplicar esta regla a los mensajes que cumplen con la descripción. La línea de asunto contiene [SPAM?]. Moverlo a la carpeta [SPAM?].

4. Nombre de la regla:

Nueva regla de correo nº 1

Escribir palabras específicas

Escriba palabras específicas o una frase y haga clic en Agregar.

[SPAM?] Agregar

Palabras:

La línea Asunto contiene [SPAM?]

Quitar Opciones...

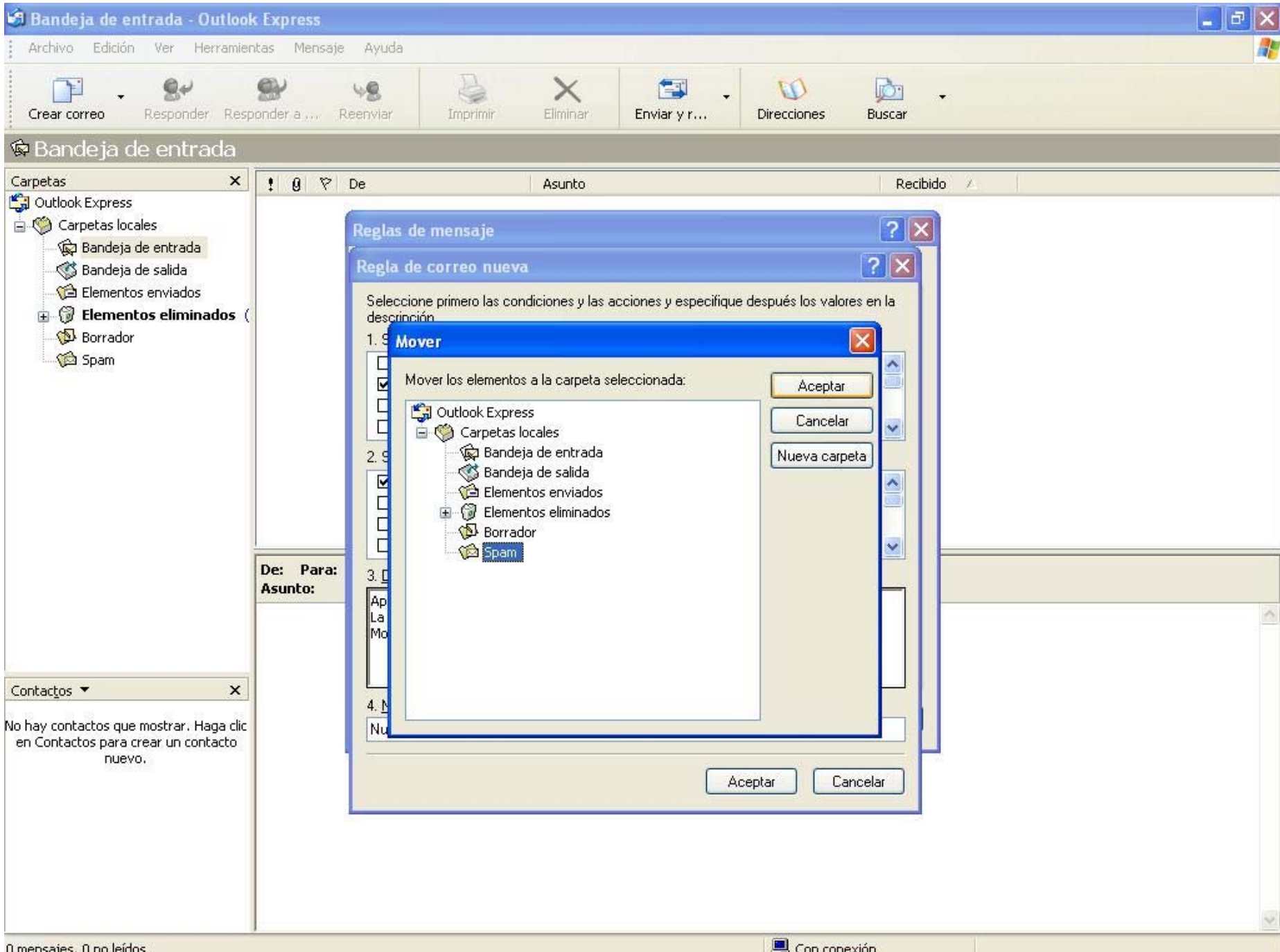
Aceptar Cancelar

Contactos

No hay contactos que mostrar. Haga clic en Contactos para crear un contacto nuevo.

0 mensajes. 0 no leídos

Con conexión



Bandeja de entrada - Outlook Express

Archivo Edición Ver Herramientas Mensaje Ayuda

Crear correo Responder Responder a... Reenviar Imprimir Eliminar Enviar y r... Direcciones Buscar

Bandeja de entrada

Carpetas Outlook Express

- Carpetas locales
  - Bandeja de entrada
  - Bandeja de salida
  - Elementos enviados
  - Elementos eliminados
    - Borrador
    - Spam

De: Para: Asunto: Recibido

Reglas de mensaje

Reglas de correo Reglas de noticias Remitentes bloqueados

Estas reglas se aplicarán a los mensajes de correo.

- Nueva regla de correo nº 1

Nueva...  
Modificar...  
Copiar  
Quitar  
Aplicar ahora...  
Subir Bajar

Descripción de la regla (haga clic en un valor subrayado para modificarlo):

Aplicar esta regla después de la llegada del mensaje  
La línea Asunto contiene "[SPAM?]"  
Moverlo a la carpeta Spam

Aceptar Cancelar

Contactos

No hay contactos que mostrar. Haga clic en Contactos para crear un contacto nuevo.

0 mensajes. 0 no leídos

Con conexión