

4 - Microsoft Outlook

Archivo Edición Ver Ir Herramientas Acciones ?

Nuevo Enviar y recibir Buscar Contacto para buscar

Escriba una pregunta

Correo

Carpetas favoritas

- Bandeja de entrada
- Elementos enviados
- Borrador [13]**

Todas las carpetas de correo

- Carpetas personales
 - 1
 - 2
 - 3
 - 4
 - Bandeja de entrada
 - Bandeja de salida
 - Borrador [13]**
 - Correo electrónico**
 - Elementos eliminados
 - Elementos enviados
 - Carpetas de búsqueda
 - Correo grande
 - Correo sin leer
 - Para seguir
- Carpetas archivadas
 - Elementos eliminados
 - Elementos enviados
 - Carpetas de búsqueda

Correo

Calendario

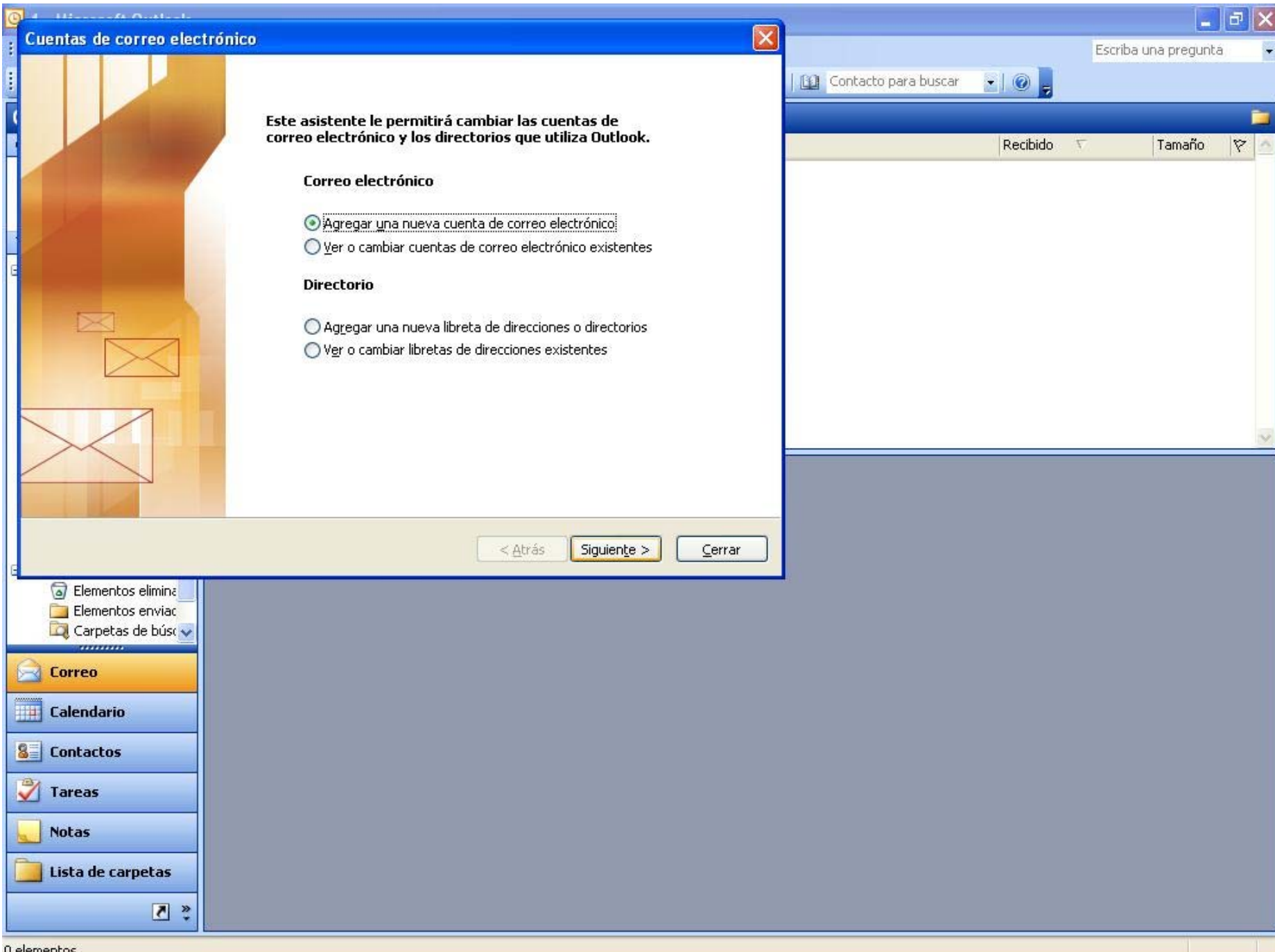
Contactos

Tareas

Notas

Lista de carpetas

0 elementos



Cuentas de correo electrónico

Este asistente le permitirá cambiar las cuentas de correo electrónico y los directorios que utiliza Outlook.

Correo electrónico

- Agregar una nueva cuenta de correo electrónico
- Ver o cambiar cuentas de correo electrónico existentes

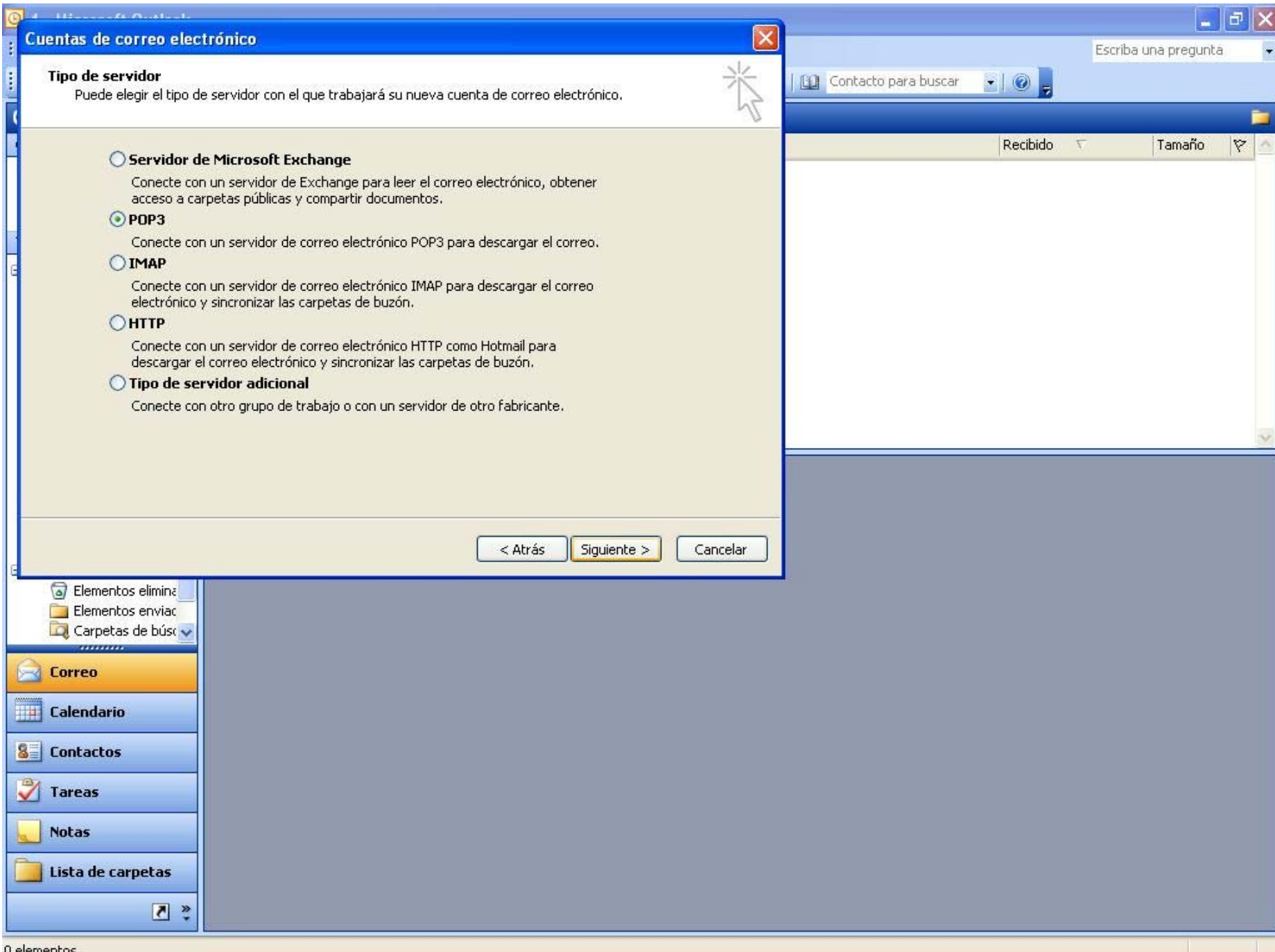
Directorio

- Agregar una nueva libreta de direcciones o directorios
- Ver o cambiar libretas de direcciones existentes

< Atrás Siguiete > Cerrar

- Elementos eliminados
- Elementos enviados
- Carpetas de búsqueda

- Correo
- Calendario
- Contactos
- Tareas
- Notas
- Lista de carpetas



Cuentas de correo electrónico

Tipo de servidor

Puede elegir el tipo de servidor con el que trabajará su nueva cuenta de correo electrónico.

- Servidor de Microsoft Exchange**
Conecte con un servidor de Exchange para leer el correo electrónico, obtener acceso a carpetas públicas y compartir documentos.
- POP3**
Conecte con un servidor de correo electrónico POP3 para descargar el correo.
- IMAP**
Conecte con un servidor de correo electrónico IMAP para descargar el correo electrónico y sincronizar las carpetas de buzón.
- HTTP**
Conecte con un servidor de correo electrónico HTTP como Hotmail para descargar el correo electrónico y sincronizar las carpetas de buzón.
- Tipo de servidor adicional**
Conecte con otro grupo de trabajo o con un servidor de otro fabricante.

< Atrás

Siguiete >

Cancelar

- Elementos eliminados
- Elementos enviados
- Carpetas de búsqueda

Correo

Calendario

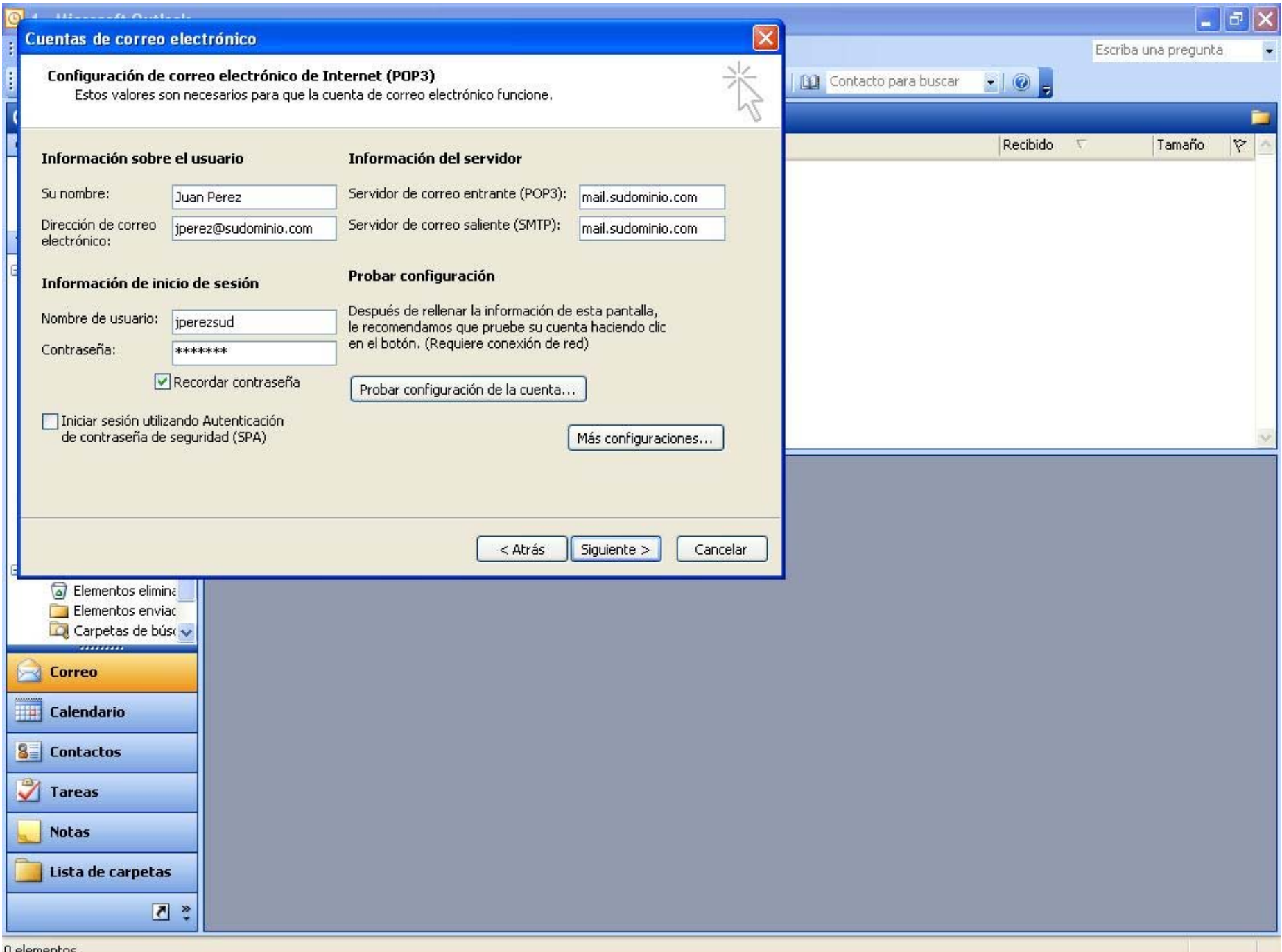
Contactos

Tareas

Notas

Lista de carpetas





Cuentas de correo electrónico

Configuración de correo electrónico de Internet (POP3)

Estos valores son necesarios para que la cuenta de correo electrónico funcione.

Información sobre el usuario

Su nombre:

Dirección de correo electrónico:

Información del servidor

Servidor de correo entrante (POP3):

Servidor de correo saliente (SMTP):

Información de inicio de sesión

Nombre de usuario:

Contraseña:

Recordar contraseña

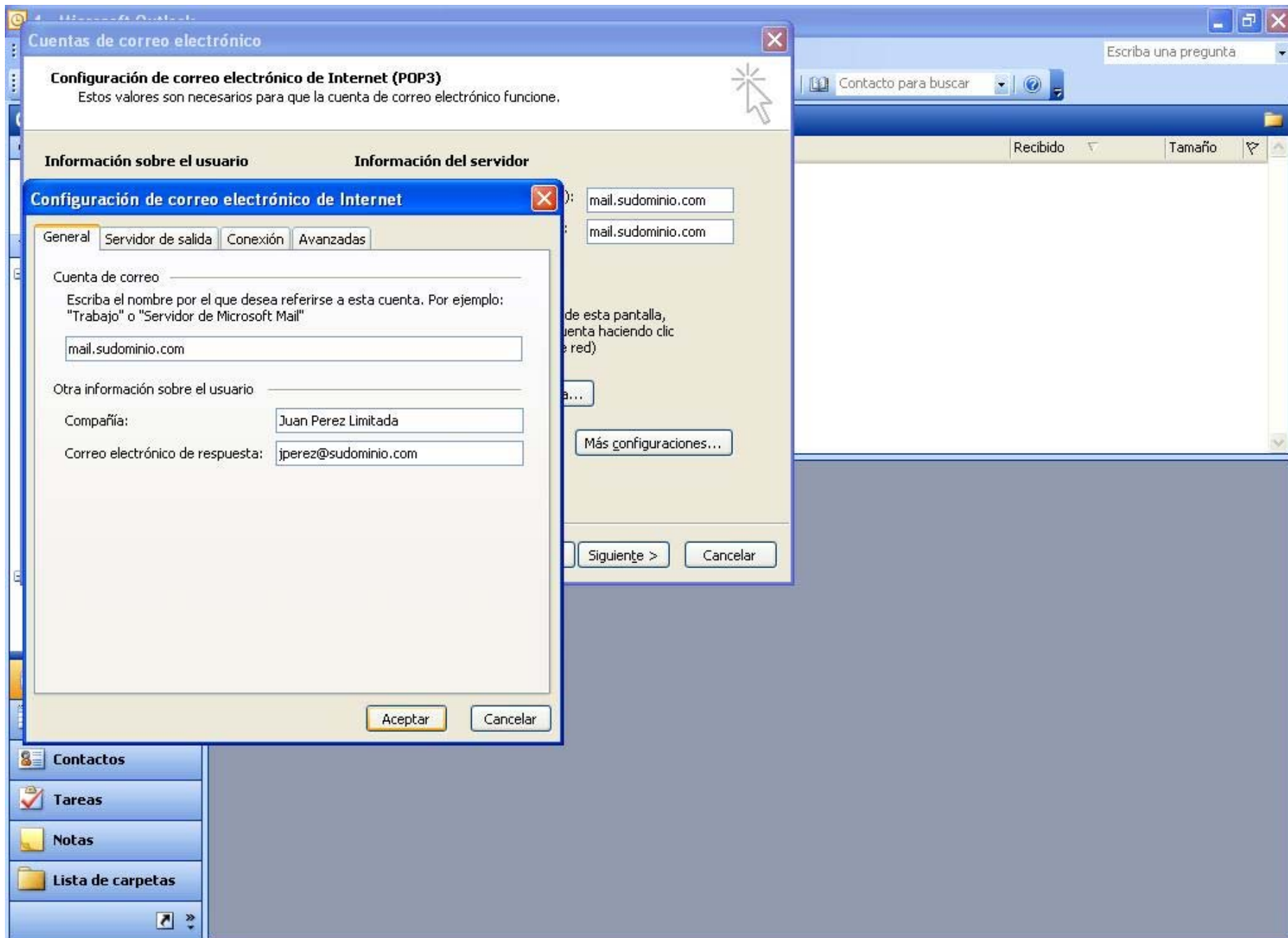
Iniciar sesión utilizando Autenticación de contraseña de seguridad (SPA)

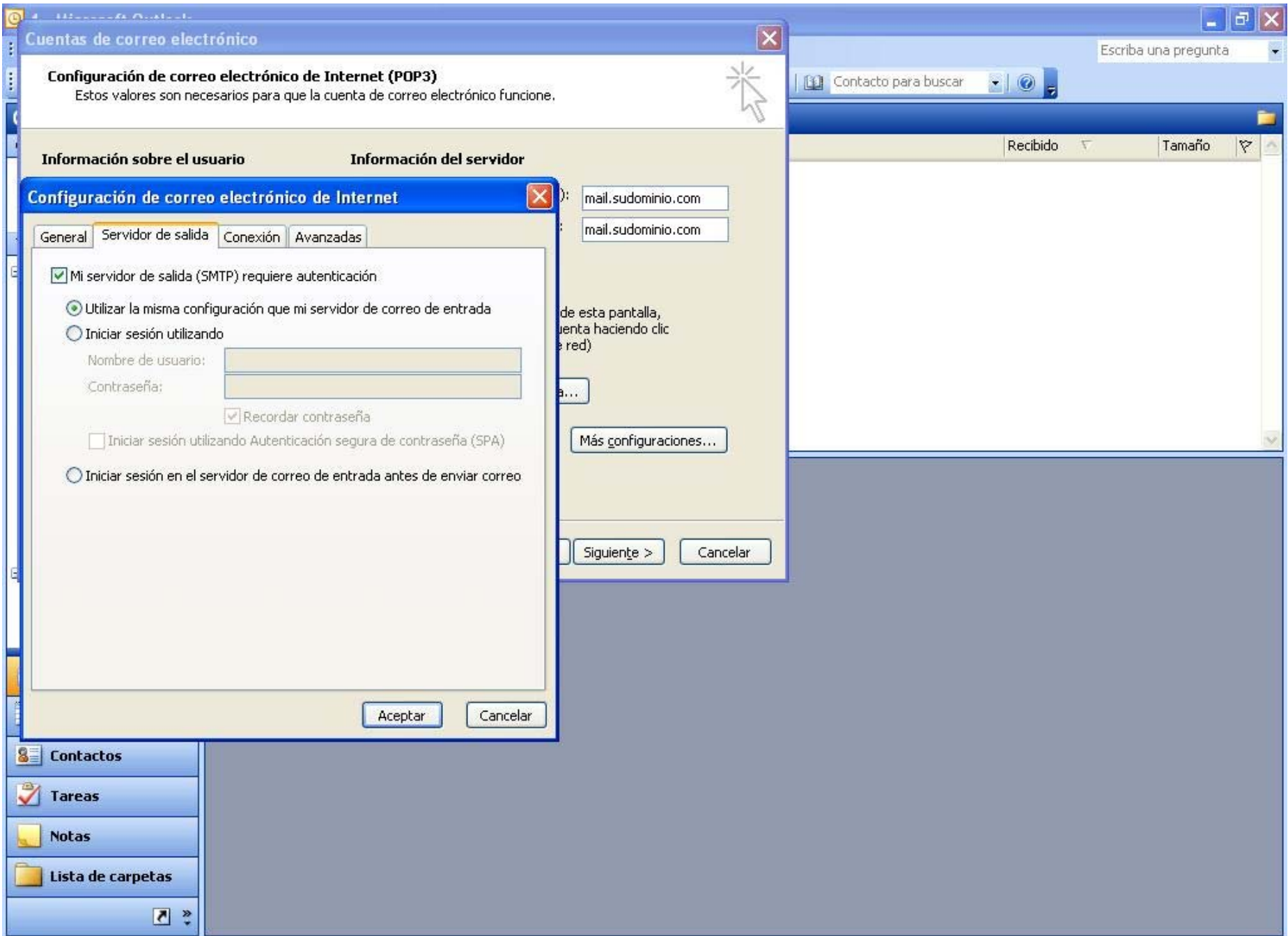
Probar configuración

Después de rellenar la información de esta pantalla, le recomendamos que pruebe su cuenta haciendo clic en el botón. (Requiere conexión de red)

- Elementos eliminados
- Elementos enviados
- Carpetas de búsqueda

- Correo**
- Calendario
- Contactos
- Tareas
- Notas
- Lista de carpetas





Cuentas de correo electrónico

Configuración de correo electrónico de Internet (POP3)

Estos valores son necesarios para que la cuenta de correo electrónico funcione.

Información sobre el usuario

Información del servidor

Configuración de correo electrónico de Internet

General | Servidor de salida | Conexión | Avanzadas

Mi servidor de salida (SMTP) requiere autenticación

Utilizar la misma configuración que mi servidor de correo de entrada

Iniciar sesión utilizando

Nombre de usuario:

Contraseña:

Recordar contraseña

Iniciar sesión utilizando Autenticación segura de contraseña (SPA)

Iniciar sesión en el servidor de correo de entrada antes de enviar correo

Nombre de servidor de salida: mail.sudominio.com

Nombre de servidor de correo de entrada: mail.sudominio.com

de esta pantalla,
cuenta haciendo clic
e red)

a...

Más configuraciones...

Siguiente >

Cancelar

Aceptar

Cancelar

Contactos

Tareas

Notas

Lista de carpetas

Escriba una pregunta

Contacto para buscar

Recibido

Tamaño